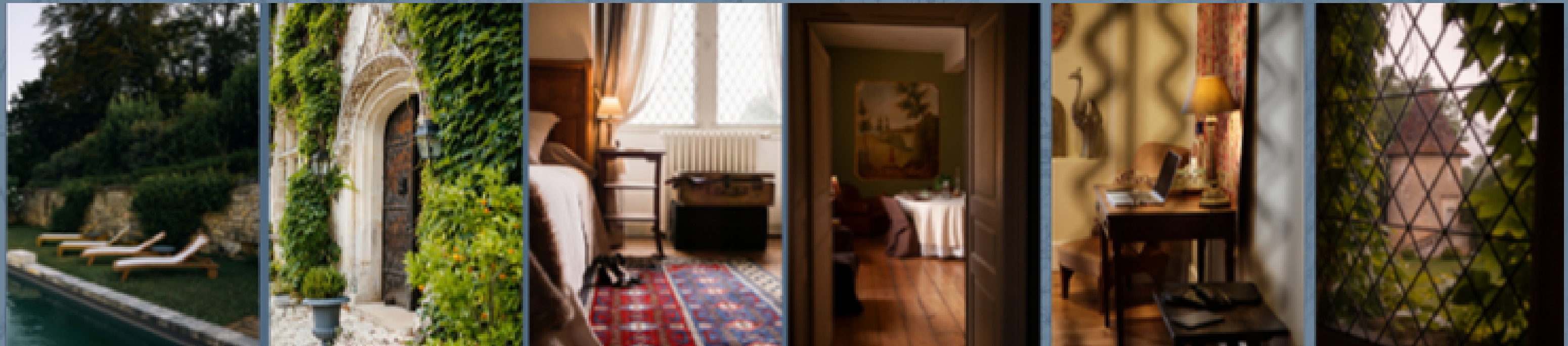




# Château de Maumont

MARIAGES | SEMINAIRES | CHAMBRES D'HOTES

PLAQUETTE 2027



À SEULEMENT 7 KM DE LA GARE LGV D'ANGOULÊME (PARIS/BORDEAUX),  
CE CHÂTEAU DU XVI<sup>e</sup> SIÈCLE, ENTOURÉ D'UN PARC DE PLUS DE 2 HECTARES,

A ÉTÉ ENTIÈREMENT RESTAURÉ POUR OFFRIR À SES HÔTES UN CADRE ELEGANT ET ROMANTIQUE

A L'INTÉRIEUR, LE CHATEAU CONSERVE L'ÂME D'UNE MAISON DE FAMILLE OÙ L'ART DE VIVRE PREND TOUT  
SON SENS. UNE IMPRESSIONNANTE BAMBOUSERAIE OMBRAGEANT LES TABLES DE JARDIN, UN KIOSQUE  
ROMANTIQUE, UNE FONTAINE RAFRAÎCHISSANTE ET UNE PISCINE SECRÈTE, COMPLÈTE CETTE ENSEMBLE DE  
CARACTÈRE.



# Un château entièrement dédié à votre mariage

---

- HÉBERGEMENTS JUSQU'À 20 PERSONNES
- CADRE HISTORIQUE ET MAGIQUE
- ESPACES MODULABLES SELON VOS ATTENTES
- ACCOMPAGNEMENT PERSONNALISÉ DE LA PREMIÈRE VISITE AU JOUR J
- RECOMMANDATION DE PRESTATAIRES DE QUALITÉ



# Les espaces extérieurs

Au cœur d'un parc chargé d'histoire, les extérieurs du Château de Maumont invitent à la détente. Sous les arbres centenaires ou face à la façade romantique, votre mariage s'inscrit dans un décor hors du temps.



LE KIOSQUE



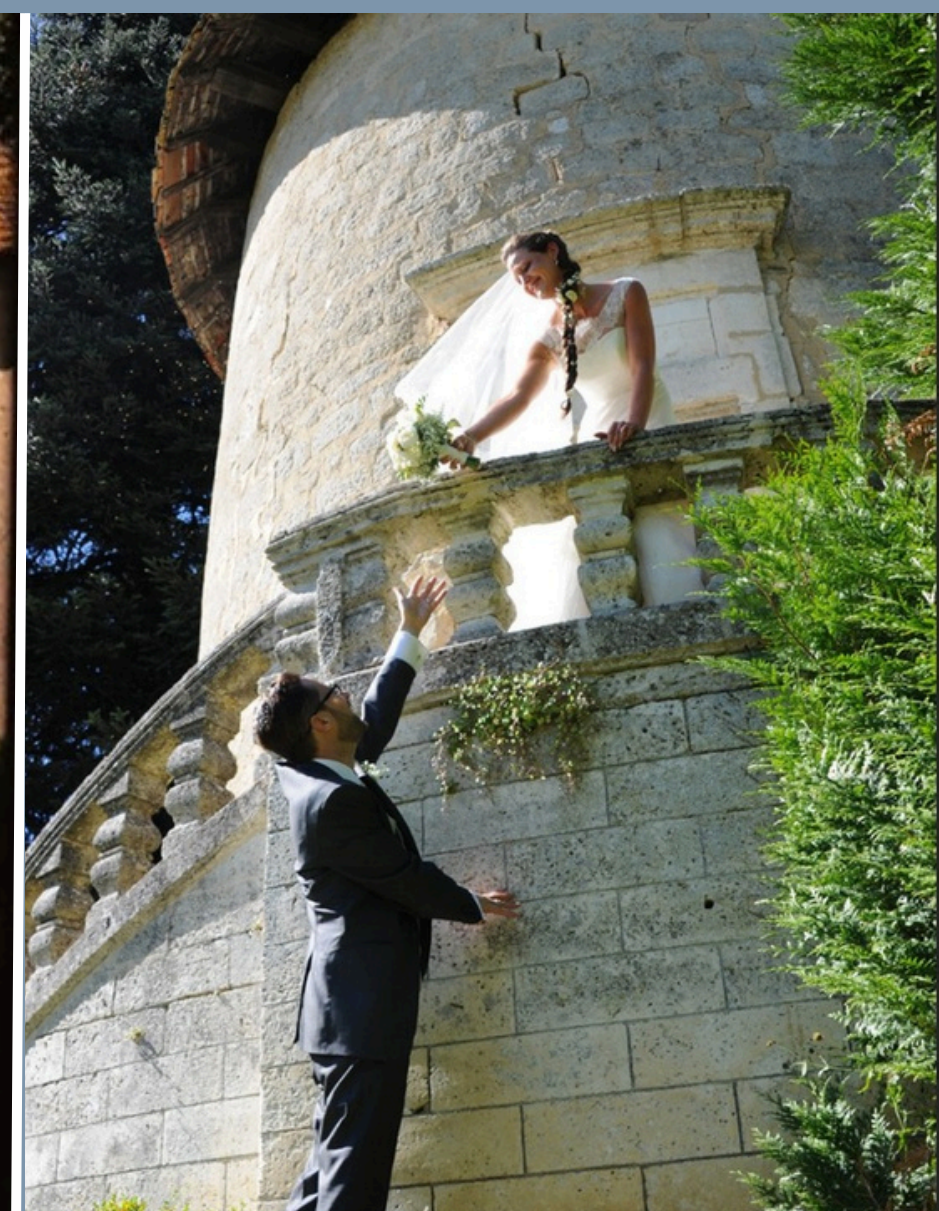
LA FAÇADE ILLUMINÉE



LES BAMBOUS



LA FONTAINE



LA TOUR



# La salle de réception

UNE SALLE DE RÉCEPTION LUMINEUSE DE 150M<sup>2</sup> POUVANT ACCUEILLIR JUSQU'À 120 PERSONNES ASSISES.  
SA TERRASSE SUSPENDUE (145M<sup>2</sup>) EN PARTIE COUVERTE FONT DE MAUMONT UN LIEU FACILE À MODULER EN FONCTION DE SES ENVIES.



# Les hébergements



Nous vous proposons dans le château de très belles chambres / suites qui vous permettent de loger jusqu'à 15 personnes

- 3 chambres pour 2 avec salle de bain et wc,
- 1 suite familiale pour 4 avec salle de bain et wc
- 1 suite familiale pour 5 avec salle de bain et wc

Le gîte situé à l'entrée, équipé pour 5 personnes, salle de douche et wc permet d'accueillir également pendant la réception les enfants (coin cuisine avec micro-onde, réfrigérateur...).





# La Marguerite d'Angoulême

*Chambre double avec 1 salle de bain et 1 wc*



# La Pierre Loti

*Chambre double 1 salle de bain et 1 wc*





# La Saint Gelais

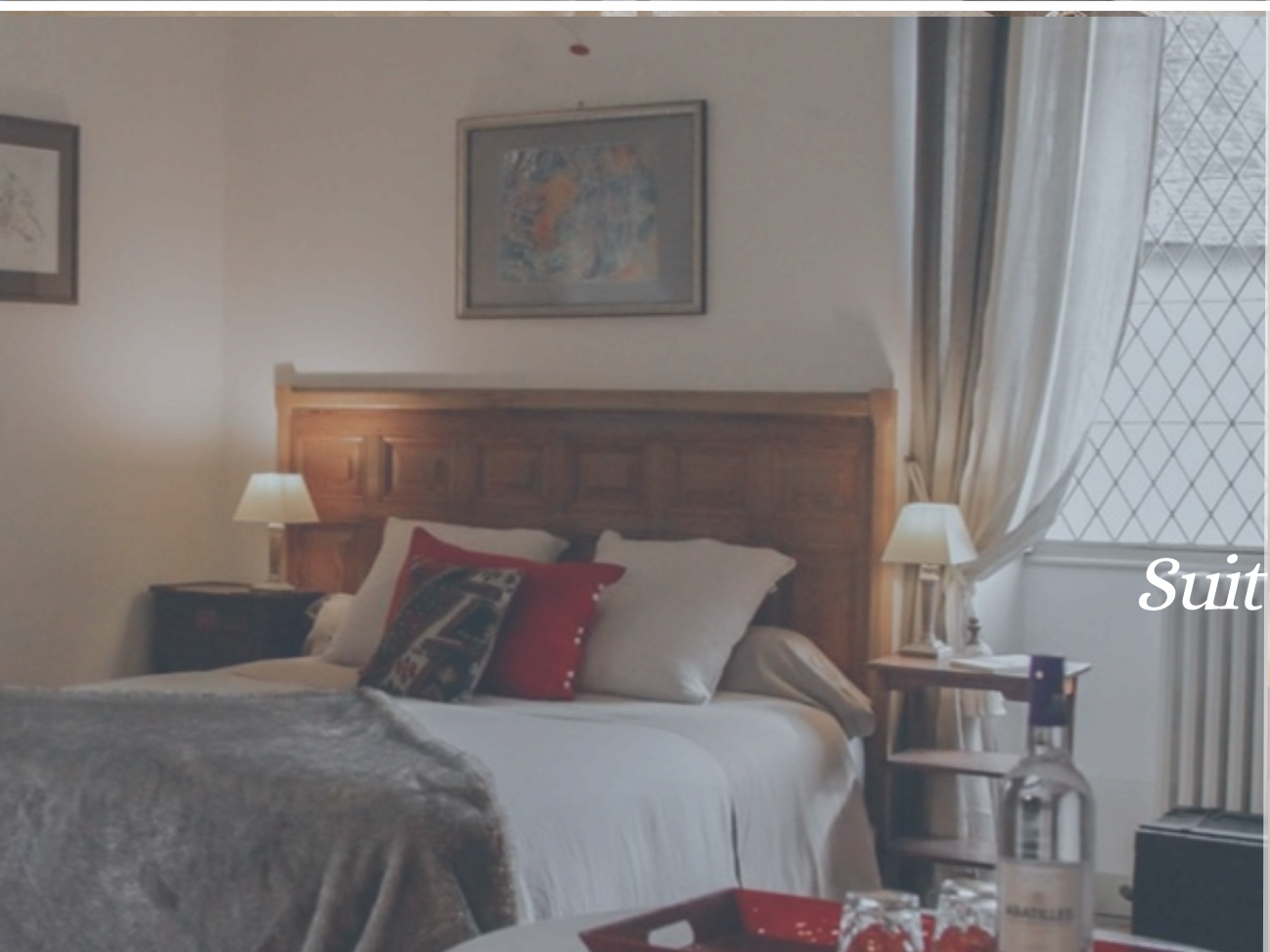
*Chambre double avec 1 salle de bain et 1 wc*





# L'Atelier d'Artistes

*Suite familiale 5 personnes 1 salle de bain et 1 wc*



# La Rochefoucauld

*Suite familiale 4 personnes 1 salle de bain et 1 wc*

# Tarifs Mariage

- FORFAIT WEEK-END
- A LA CARTE
- OPTION
- FORFAIT SIGNATURE « LES LOGIS DE LA TOUVRE »

# A LA CARTE

- LIEU WE : 4700€ TTC
- LIEU SOIRÉE (HORS JUIN, JUILLET, AOUT) : 2900€
- HÉBERGEMENTS 20 PERS : 1200€ 1ÈRE NUITÉE – 1000€ LA NUITÉE SUPPLÉMENTAIRE
- CHAISES NAPOLÉON BLANCHES (120EX) : 300€
- CHAISES SQUARE (120 EX) : 150€
- PETIT DÉJEUNER : 16€/PERS/J

# FORFAIT WEEK-END MARIAGE

---

L'ENSEMBLE DU WEEK END AVEC HÉBERGEMENTS POUR 2 NUITS

**6700 € TTC**

(6500€ DU 5 OCT AU 10 MAI)

- LE LIEU, DU VENDREDI 10H (PRÉPARATION) AU DIMANCHE 18H (APRÈS DÉJEUNER OU BRUNCH) AVEC PARC, SALLE DE RÉCEPTION ET TERRASSE
- L'ESPACE TRAITEUR, DES TABLES RONDES ET RECTANGULAIRES, LES CHAISES NAPOLÉON BLANCHES (USAGE INTÉRIEUR), DES CHAISES SQUARE BLANCHES OU BOIS POUR CÉRÉMONIE OU DINER EXTÉRIEURS...
- LES HÉBERGEMENTS POUR 20 PERSONNES DU VEND 14H AU DIMANCHE 14H (2 NUITS), LE PETIT DÉJEUNER SAMEDI MATIN
- LE MÉNAGE EN FIN DE LOCATION.

# OPTION

---

- KIT DÉCORATION AVEC MANGE DEBOUT, BONBONNIÈRES... : 90€
- BRASÉRO 95CM (PLANCHA ET GRILL) : 90€
- TENTE : SUR DEVIS
- LOCATION POUR LE REHEARSAL DINNER/SOIRÉE DE LA VEILLE : SUR DEVIS
- ACCOMPAGNEMENT WEDDING PLANNER : SUR DEVIS



LES LOGIS  
DE LA TOUVRE

Angoulême • France



# FORFAIT SIGNATURE LES LOGIS DE LA TOUVRE

UNE EXPÉRIENCE IMMERSIVE, MODULABLE ET CLÉS EN MAIN  
PLAQUETTE SUR DEMANDE.

**A PARTIR DE 16 000 € TTC**

**POUR UN WEEK END,**

**2 NUITS POUR 50 PERS**

À MAGNAC-SUR-TOUVRE, À **QUELQUES MINUTES**  
**D'ANGOULÊME**, DEUX **LIEUX VOISINS** VOUS ACCUEILLEN  
SÉPARÉS PAR UNE CHARMANTE PROMENADE DE **700 MÈTRES**.

CE FORFAIT COMBINE LES DEUX SITES  
ALLIANT DEUX UNIVERS DISTINCTS,

3 ÉLÉGANTES SALLES DE RÉCEPTIONS  
ET UNE CAPACITÉ D'HÉBERGEMENTS DE 50 PERSONNES.

CHAQUE TEMPS FORT DE VOTRE ÉVÉNEMENT — DÎNER  
D'ACCUEIL, VIN D'HONNEUR, CÉRÉMONIE LAÏQUE, SOIRÉE ET  
BRUNCH DU LENDEMAIN — PREND PLACE DANS UN DÉCOR  
RAFFINÉ, PENSÉ POUR S'ADAPTER À TOUTES VOS ENVIES.



# Maumont au grès des saisons





*Château*  
*de*  
**Maumont**

MARIAGES | SEMINAIRES | CHAMBRE D'HOTES

MINKA PAILLARD - ALAS LUQUETAS

4 RUE ARISTIDE BRIAND

16600 MAGNAC SUR TOUVRE

TÉL. : 06 81 29 99 56

[CONTACT@CHATEAUDEMAUMONT.FR](mailto:CONTACT@CHATEAUDEMAUMONT.FR)

[WWW.CHATEAUDEMAUMONT.FR](http://WWW.CHATEAUDEMAUMONT.FR)

[HTTPS://WWW.INSTAGRAM.COM/CHATEAUDEMAUMONT/](https://www.instagram.com/chateaudemaumont/)